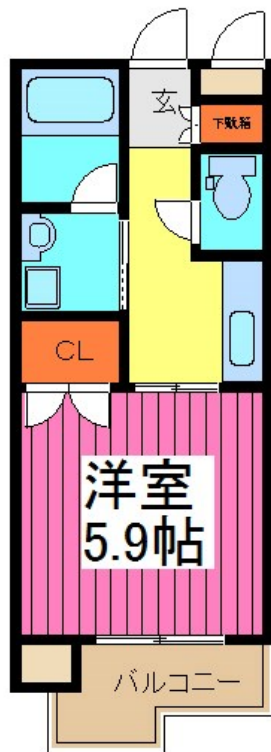
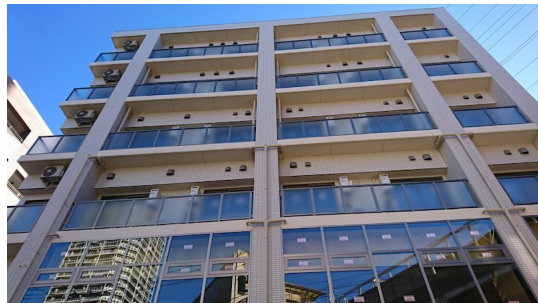


新築マンション 駅至近 通勤・買い物便利

2F以上,オートロック,駅まで平坦,駅前,防犯カメラ



賃料	65,000円		
間取り	1K	物件種別	マンション(居住用)
管理費	5,000円	共益費	無
雑費	-		
敷金	無	礼金	1ヶ月
敷引/償却金	-/-	保証金	-
交通	埼京線 北戸田駅 徒歩1分 埼京線 戸田(埼玉)駅 徒歩20分		
物件所在地	埼玉県戸田市新曽		
建物名・部屋番号			
構造・規模	鉄筋コンクリート 8階建 2階		
専有面積	22.68㎡	向き	
築年月	2018年1月	入居時期	2018年1月予定
仲介料	-	損害保険	有 15000円 2年
更新料	新賃料 1ヶ月	契約期間	2年
駐車場	有(敷地内) 16200円/月 ~ 駐輪場		
その他費用	[備考] 駐輪場代: 月額1,000円/台		
入居諸条件	ペット不可 楽器等の使用不可 性別不問 法人可		
保証会社	必須 月額賃料総額の50%		
設備	CATV, TVインターホン, インターホン, エアコン, ガスキッチン, クローゼット, シャワー, シューズボ		
備考	契約金の支払はクレジットカードご利用できます(分割・リボ払いOK)		

間取りの「S」はサービスルーム(納戸)です。

図面と現況が異なる場合は現況が優先となります。

情報更新日 2017年12月5日

No.w0000006815



埼玉県知事(1)第22506号
公益社団法人 全日本不動産協会

プレシャス蔵店

埼玉県川口市芝新町8-29 リバティーハイム蔵1F
TEL:048-260-2901 FAX:048-260-2881

E-mail: info@precious-estate.com
URL: http://precious-warabi.jp/



携帯サイトから物件詳細を閲覧できます!

取引態様	手数料負担の割合	貸主	借主
	仲介元付(一般)	元付	客付
	手数料配分の割合		